

Directive Inondation

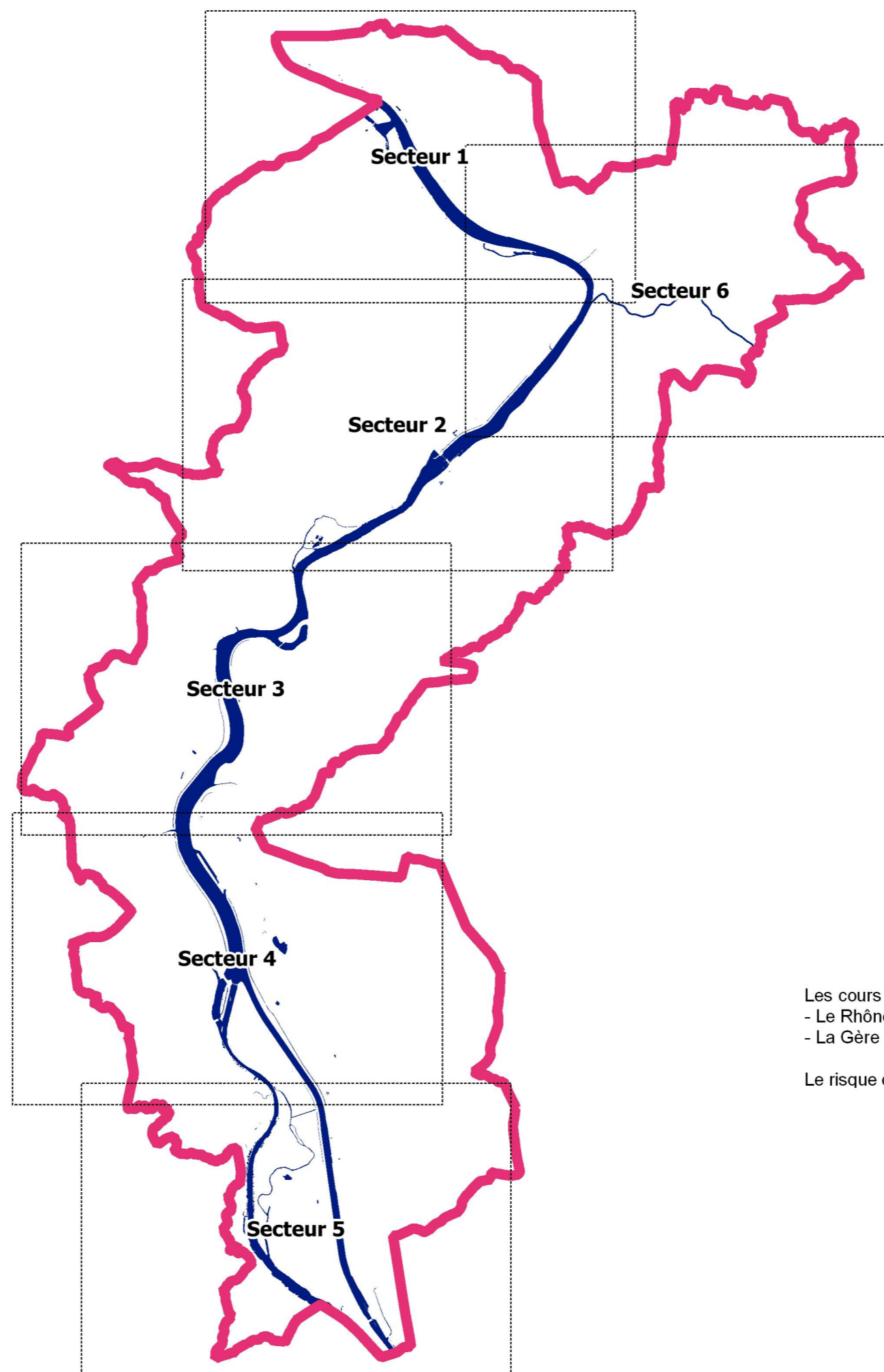
Bassin Rhône-Méditerranée

Territoire à Risque Important d'inondation (TRI) de **VIENNE**

Débordement des cours d'eau

Cartes de risque




Atlas du TRI de Vienne

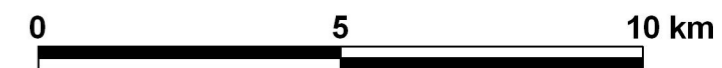


Les cours d'eau étudiés sont les suivants :

- Le Rhône
- La Gère

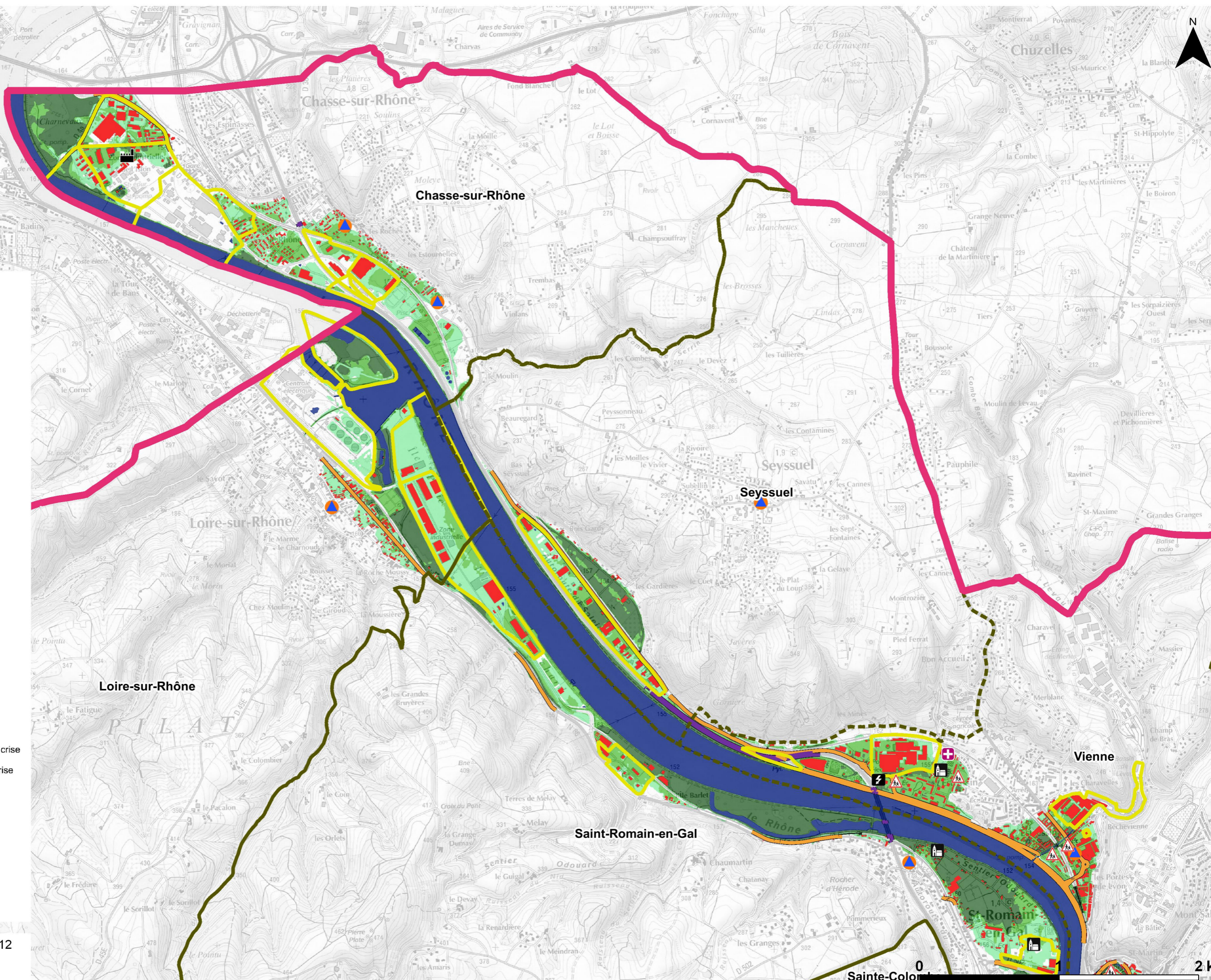
Le risque d'inondation n'est pas exclu sur les autres cours

-  Planches
-  Périmètre du TRI
-  Cours d'eau cartographiés





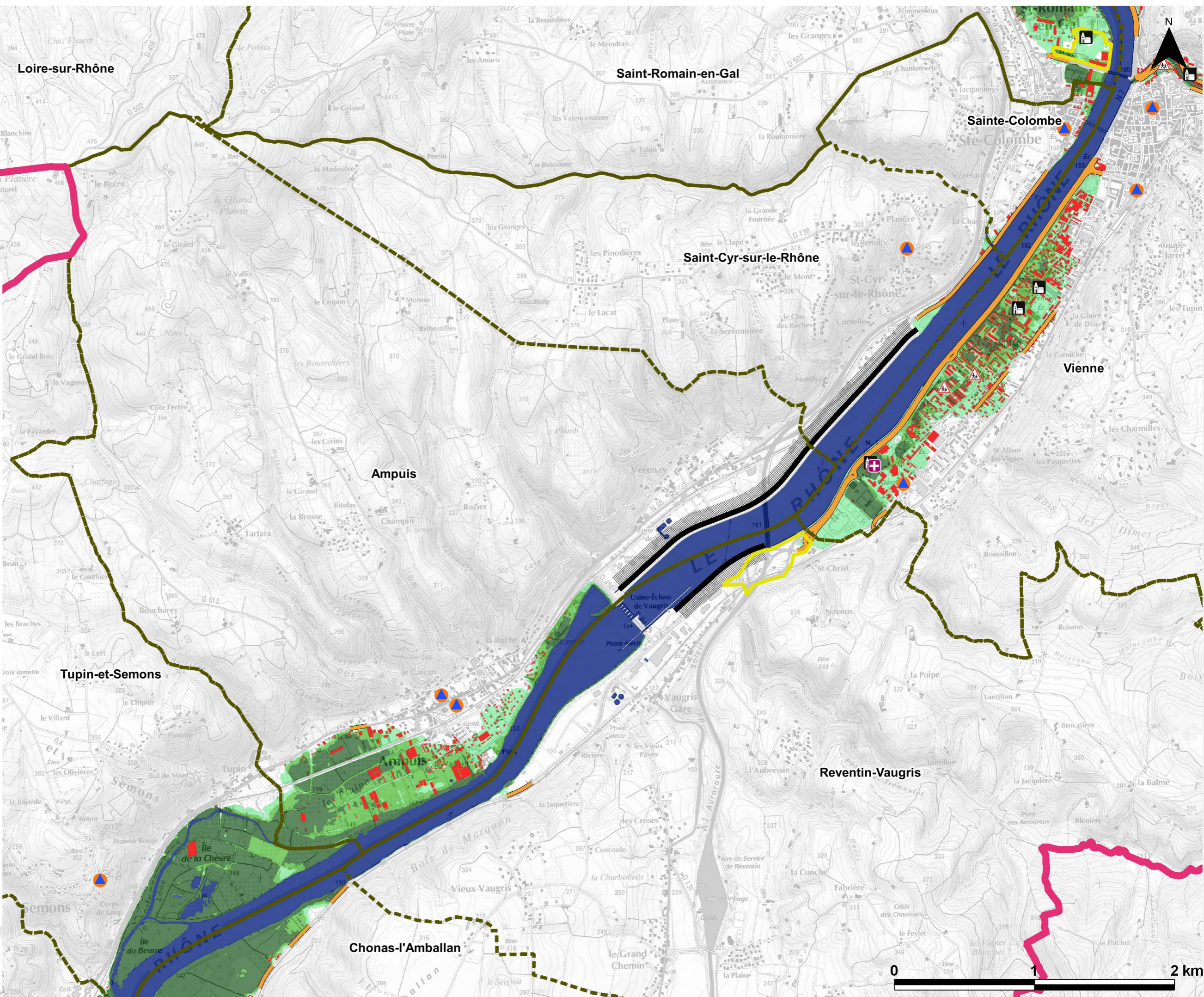
- Lit mineur**
- Probabilité de crue**
 - Scénario fréquent
 - Scénario moyen
 - Scénario extrême
- Protection**
 - Ouvrage de protection
 - Zone de sur-aléa
- Enjeux**
 - Bâtiment
 - Surface d'activité économique
 - Etablissement hospitalier
 - Etablissement d'enseignement
 - Camping
 - Etablissement classé IPPC
 - Station d'épuration (> 2000 EH)
 - Transformateur électrique
 - Installation d'eau potable
 - Gare
 - Aéroport
 - Etablissement pénitentiaire
 - Patrimoine culturel
 - Autre établ. sensible à la gestion de crise
 - Etablissement utile à la gestion de crise
- Réseaux**
 - Autoroute, quasi-autoroute
 - Route, liaison principale
 - Voie ferrée principale
- Découpage administratif**
 - Périmètre du TRI
 - Limite de commune





- Lit mineur**
- Probabilité de crue**
 - Scénario fréquent
 - Scénario moyen
 - Scénario extrême
- Protection**
 - Ouvrage de protection
 - Zone de sur-aléa
- Enjeux**
 - Bâtiment
 - Surface d'activité économique
 - Etablissement hospitalier
 - Etablissement d'enseignement
 - Camping
 - Etablissement classé IPPC
 - Station d'épuration (> 2000 EH)
 - Transformateur électrique
 - Installation d'eau potable
 - Gare
 - Aéroport
 - Etablissement pénitentiaire
 - Patrimoine culturel
 - Autre établ. sensible à la gestion de crise
 - Etablissement utile à la gestion de crise
- Réseaux**
 - Autoroute, quasi-autoroute
 - Route, liaison principale
 - Voie ferrée principale
- Découpage administratif**
 - Périmètre du TRI
 - Limite de commune

Protocole Ministères-IGN du 8 janvier 2012



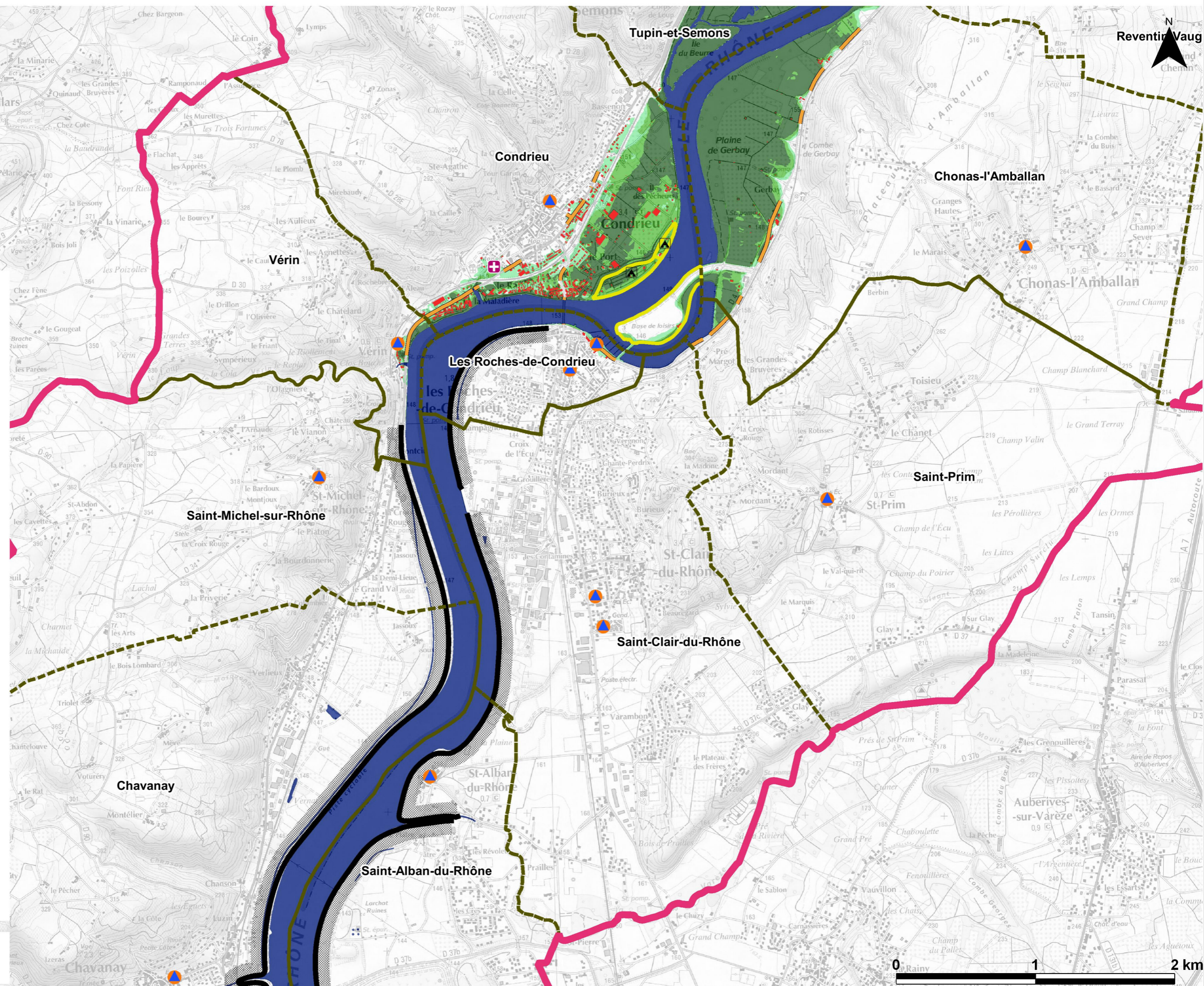
CARTE DE RISQUE

Débordement de cours d'eau

Secteur 3



- Lit mineur**
- Probabilité de crue**
 - Scénario fréquent
 - Scénario moyen
 - Scénario extrême
- Protection**
 - Ouvrage de protection
 - Zone de sur-aléa
- Enjeux**
 - Bâtiment
 - Surface d'activité économique
 - Etablissement hospitalier
 - Etablissement d'enseignement
 - Camping
 - Etablissement classé IPPC
 - Station d'épuration (> 2000 EH)
 - Transformateur électrique
 - Installation d'eau potable
 - Gare
 - Aéroport
 - Etablissement pénitentiaire
 - Patrimoine culturel
 - Autre établ. sensible à la gestion de crise
 - Etablissement utile à la gestion de crise
- Réseaux**
 - Autoroute, quasi-autoroute
 - Route, liaison principale
 - Voie ferrée principale
- Découpage administratif**
 - Périmètre du TRI
 - Limite de commune



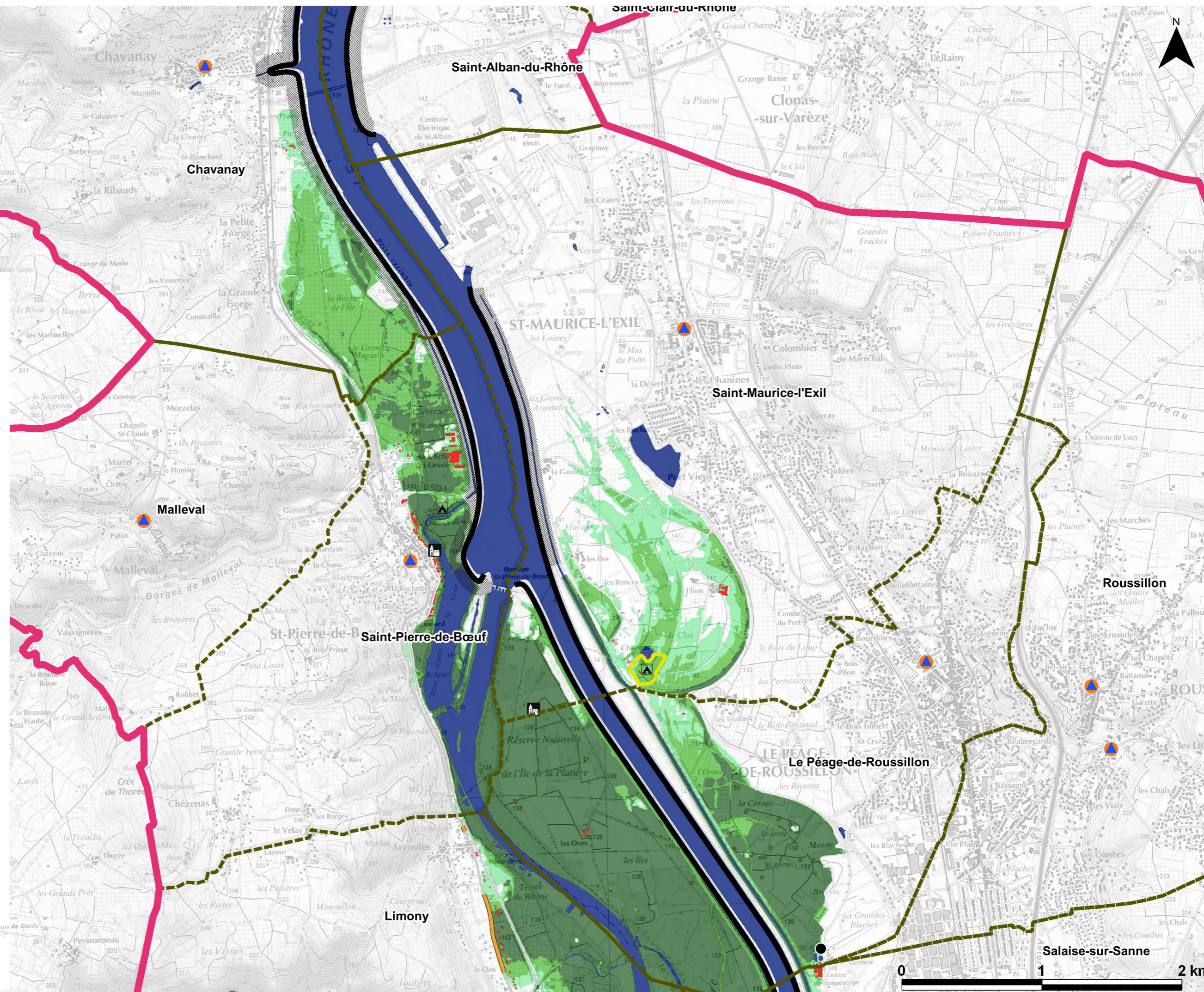
CARTE DE RISQUE

Débordement de cours d'eau

Secteur 4



- Lit mineur**
- Probabilité de crue**
 - Scénario fréquent
 - Scénario moyen
 - Scénario extrême
- Protection**
 - Ouvrage de protection
 - Zone de sur-aléa
- Enjeux**
 - Bâtiment
 - Surface d'activité économique
 - Etablissement hospitalier
 - Etablissement d'enseignement
 - Camping
 - Etablissement classé IPPC
 - Station d'épuration (> 2000 EH)
 - Transformateur électrique
 - Installation d'eau potable
 - Gare
 - Aéroport
 - Etablissement pénitentiaire
 - Patrimoine culturel
 - Autre établ. sensible à la gestion de crise
 - Etablissement utile à la gestion de crise
- Réseaux**
 - Autoroute, quasi-autoroute
 - Route, liaison principale
 - Voie ferrée principale
- Découpage administratif**
 - Périmètre du TRI
 - Limite de commune



Protocole Ministères-IGN du 8 janvier 2012



CARTE DE RISQUE

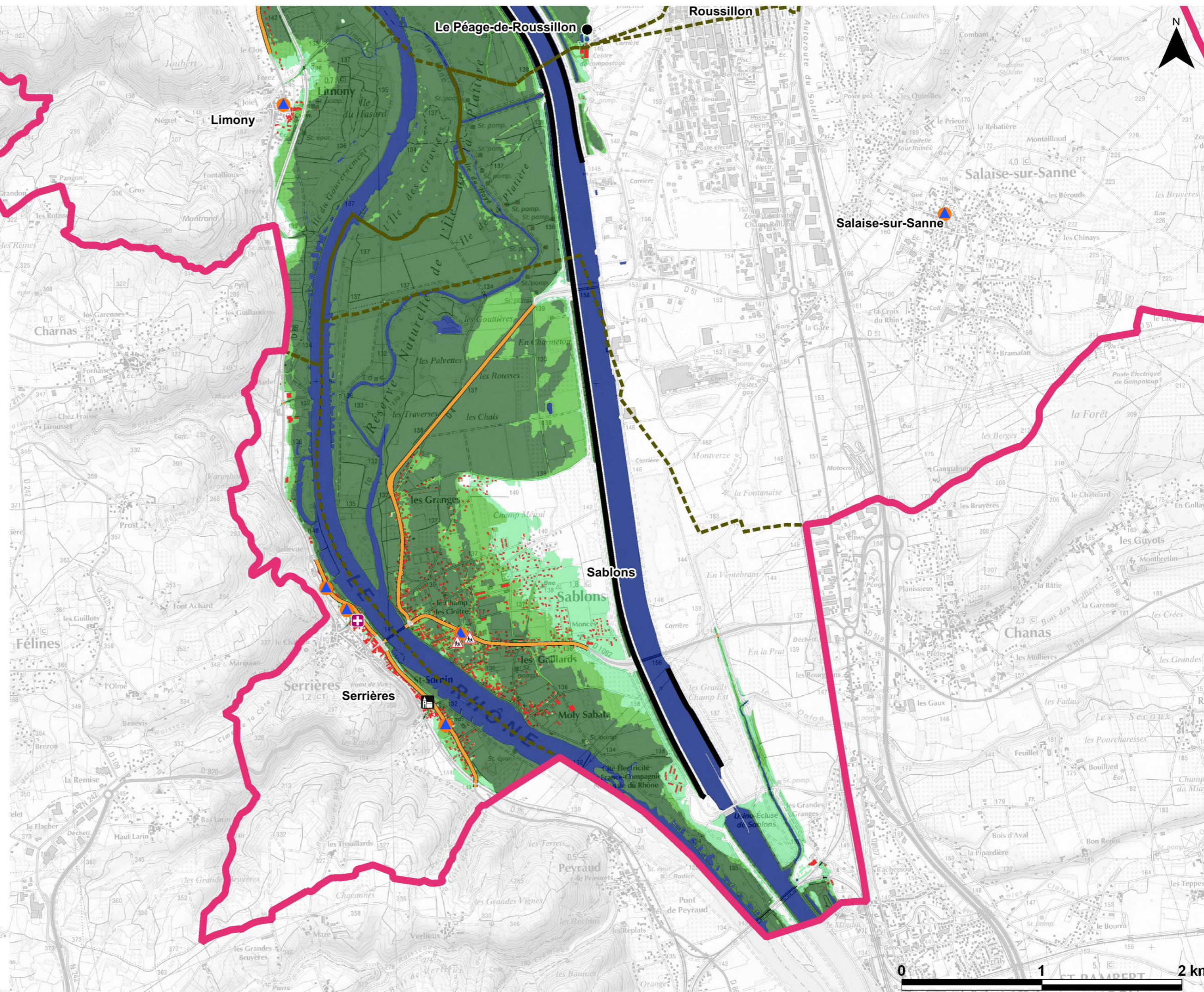
Débordement de cours d'eau

Secteur 5



- Lit mineur**
- Probabilité de crue**
 - Scénario fréquent
 - Scénario moyen
 - Scénario extrême
- Protection**
 - Ouvrage de protection
 - Zone de sur-aléa
- Enjeux**
 - Bâtiment
 - Surface d'activité économique
 - Etablissement hospitalier
 - Etablissement d'enseignement
 - Camping
 - Etablissement classé IPPC
 - Station d'épuration (> 2000 EH)
 - Transformateur électrique
 - Installation d'eau potable
 - Gare
 - Aéroport
 - Etablissement pénitentiaire
 - Patrimoine culturel
 - Autre établ. sensible à la gestion de crise
 - Etablissement utile à la gestion de crise
- Réseaux**
 - Autoroute, quasi-autoroute
 - Route, liaison principale
 - Voie ferrée principale
- Découpage administratif**
 - Périmètre du TRI
 - Limite de commune

Protocole Ministères-IGN du 8 janvier 2012



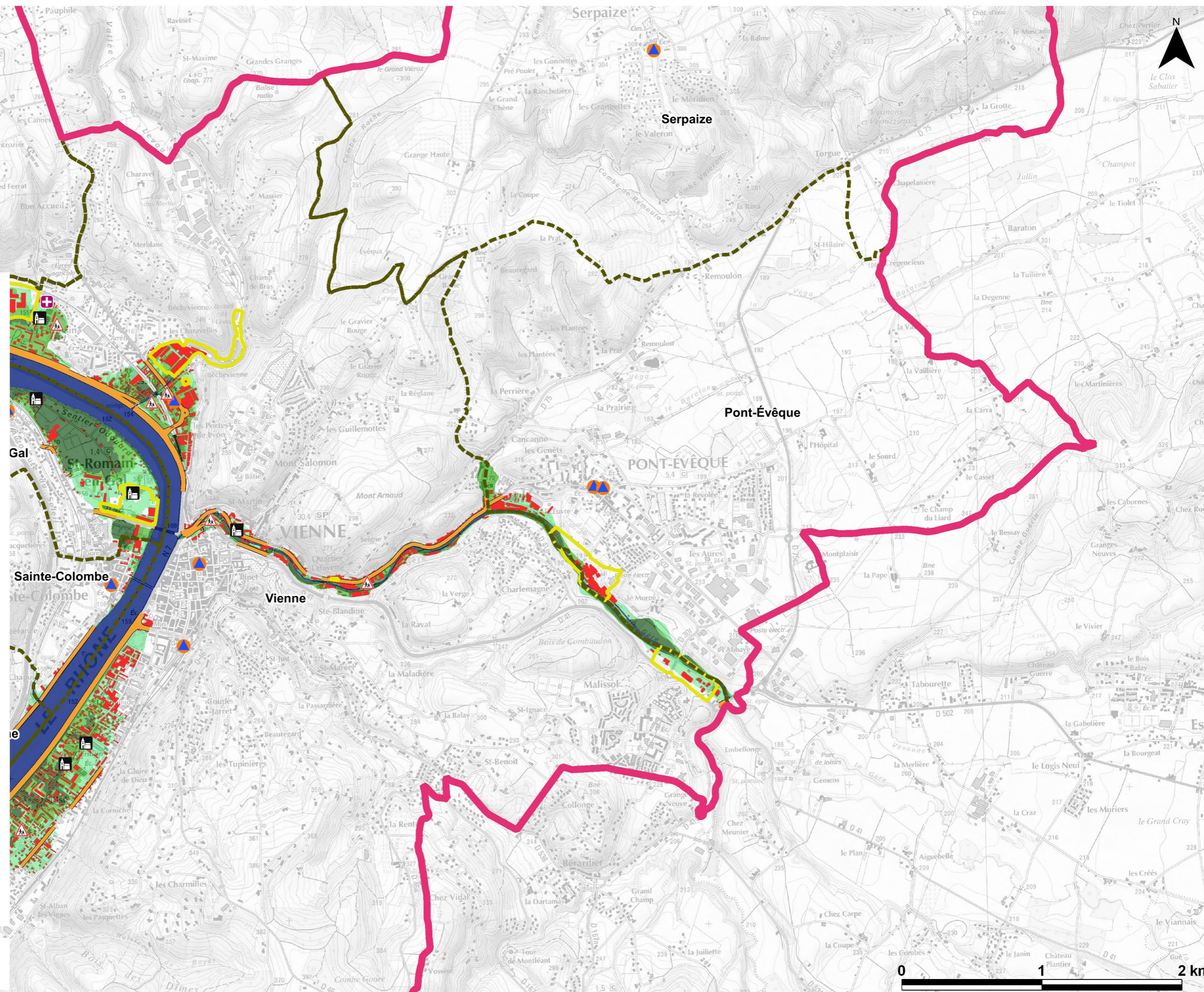
CARTE DE RISQUE

Débordement de cours d'eau

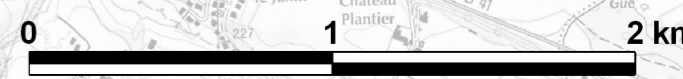
Secteur 6



- Lit mineur**
- Probabilité de crue**
 - Scénario fréquent
 - Scénario moyen
 - Scénario extrême
- Protection**
 - Ouvrage de protection
 - Zone de sur-aléa
- Enjeux**
 - Bâtiment
 - Surface d'activité économique
 - Etablissement hospitalier
 - Etablissement d'enseignement
 - Camping
 - Etablissement classé IPPC
 - Station d'épuration (> 2000 EH)
 - Transformateur électrique
 - Installation d'eau potable
 - Gare
 - Aéroport
 - Etablissement pénitentiaire
 - Patrimoine culturel
 - Autre établ. sensible à la gestion de crise
 - Etablissement utile à la gestion de crise
- Réseaux**
 - Autoroute, quasi-autoroute
 - Route, liaison principale
 - Voie ferrée principale
- Découpage administratif**
 - Périmètre du TRI
 - Limite de commune



Protocole Ministères-IGN du 8 janvier 2012



Population et emplois impactés par les surfaces inondables

TRI de Vienne	Habitants permanents en 2010	Taux d'habitants saisonniers	Scénario fréquent			Scénario moyen			Scénario extrême		
			Habitants permanents impactés	Nbr. minimum d'emplois impactés	Nbr. maximum d'emplois impactés	Habitants permanents impactés	Nbr. minimum d'emplois impactés	Nbr. maximum d'emplois impactés	Habitants permanents impactés	Nbr. minimum d'emplois impactés	Nbr. maximum d'emplois impactés
Ampuis	2 641	0,02	<20	<5	<5	93	5	9	420	84	156
Chasse-sur-Rhône	5 267	0,16	<20	261	436	295	455	810	778	825	1 519
Chavanay	2 833	0,12	0	<5	<5	0	<5	<5	<20	<5	<5
Chonas-l'Ambellan	1 545	0,11	<20	<5	<5	<20	<5	<5	<20	8	13
Condrieu	3 831	0,18	197	34	60	520	75	143	955	230	466
Le PUage-de-Roussillon	6 751	0,01	0	6	9	<20	6	9	<20	6	9
Les Roches-de-Condrieu	1 957	0,05	0	<5	<5	0	<5	<5	0	<5	<5
Limony	762	0,19	31	<5	<5	55	<5	<5	87	<5	<5
Loire-sur-Rhône	2 412	0,03	<20	<5	<5	<20	31	70	268	93	192
Malleval	552	0,41	0	<5	<5	0	<5	<5	0	<5	<5
Pont-Evêque	5 041	0,02	0	<5	<5	<20	22	42	158	46	99
Reventin-Vaugris	1 765	0,04	0	<5	<5	0	<5	<5	0	<5	<5
Roussillon	7 964	0,04	0	<5	<5	0	<5	<5	0	<5	<5
Sablons	2 031	0,05	479	31	58	1 193	98	190	1 614	142	271
Saint-Alban-du-Rhône	865	0,04	0	<5	<5	0	<5	<5	0	<5	<5
Saint-Clair-du-Rhône	3 890	0,10	0	<5	<5	0	<5	<5	0	<5	<5
Saint-Cyr-sur-le-Rhône	1 224	0,04	0	<5	<5	0	<5	<5	6	<5	<5
Saint-Maurice-l'Exil	5 845	0,04	0	<5	<5	0	<5	<5	6	<5	<5
Saint-Michel-sur-Rhône	778	0,22	0	<5	<5	0	<5	<5	0	<5	<5
Saint-Pierre-de-Boeuf	1 621	0,25	<20	<5	<5	74	<5	<5	103	<5	<5
Saint-Prim	1 200	0,09	0	<5	<5	0	<5	<5	0	<5	<5
Saint-Romain-en-Gal	1 687	0,03	115	<5	<5	209	7	11	281	15	25
Sainte-Colombe	1 897	0,03	0	<5	<5	3	<5	<5	39	223	354
Salaise-sur-Sanne	4 201	0,02	0	<5	<5	0	<5	<5	0	9	14
Serpaize	1 511	0,02	0	<5	<5	0	<5	<5	0	<5	<5
Serrières	1 132	0,14	46	12	18	171	21	32	560	69	115
Seyssuel	1 990	0,05	0	<5	6	<20	31	57	26	31	57
Tupin-et-Semons	616	0,37	<20	<5	<5	<20	<5	<5	<20	<5	<5
Vienne	29 328	0,04	680	204	413	5 308	679	1 320	9 368	2 457	4 546
Vérin	692	0,11	<20	<5	<5	20	<5	<5	40	<5	<5
TOTAL TRI	103 829	0,06	1618	553	1004	8008	1430	2693	14746	4243	7846

Source : INSEE - DREAL

**Direction régionale de l'Environnement
de l'Aménagement et du Logement
RHÔNE-ALPES
Délégation de bassin Rhône-Méditerranée**

69453 LYON CEDEX 06

Tél : 33 (01) 04 26 28 60 00

Fax : 33 (01) 04 26 28 67 19

